

Notice-Transfo-643

HORNBY-ACHO

LE TRANSFORMATEUR 643/644

Le transformateur HORNBY-ACHO 643/644 a été étudié spécialement pour votre train HORNBY-ACHO. Le modèle 643 correspond à un emploi sous 110 volts, alors que le 644 est prévu pour 220 volts.

Le transformateur 643/644 ne doit être branché que sur du courant alternatif. Il y aura donc lieu de vous assurer de la nature du courant dont vous disposez et de sa tension.

Le transformateur 643/644 possède des caractéristiques techniques exceptionnelles du point de vue garantie et sécurité.

C'est un appareil auto-protégé contre les courts-circuits, même permanents, qui peuvent se produire lors de son emploi, comme c'est le cas, par exemple, si un corps étranger métallique venait à être posé sur les voies.

Cette caractéristique est extrêmement importante car il est possible qu'au cours des manœuvres de vos aiguillages, de vos locomotives, et par suite d'un branchement incorrect, vous mettiez une partie de la voie en court-circuit. Dans ces conditions, le transformateur n'est nullement endommagé, même si ce court-circuit accidentel se trouvait prolongé. Mieux encore, le transformateur HORNBY-ACHO est pourvu d'un double isolement. Ceci veut dire qu'en dehors de l'isolement électrique de sécurité qui existe entre la partie haute tension reliée au secteur et les sorties à basse tension alimentant les voies et les accessoires, un second isolement est prévu entre toutes les parties électriques contenues dans le boîtier, et le boîtier lui-même.

C'est donc une sécurité totale que vous apporte votre transformateur 643/644.

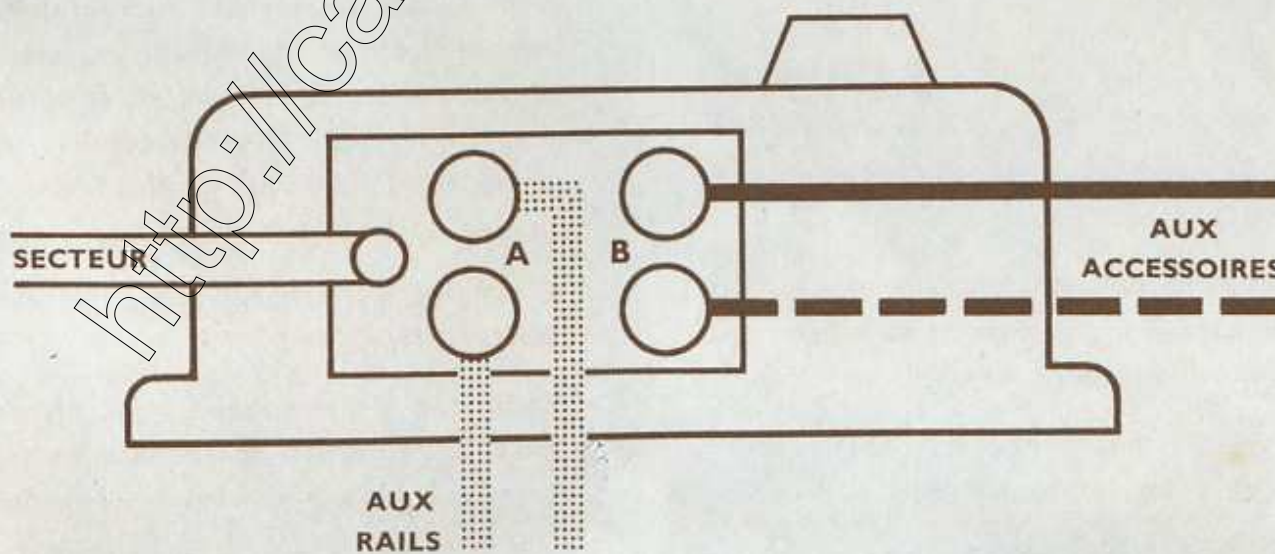
Enfin, son boîtier, moulé sous pression en alliage spécial, lui confère une solidité à toute épreuve qui le met à l'abri de tous les chocs et chutes accidentels.

Le transformateur 643/644 comprend, sur sa face latérale gauche, un panneau de distribution où se trouvent réunis :

- le cordon d'alimentation gris, de deux mètres de longueur, terminé par la prise de courant à relier au secteur d'alimentation ;
- deux bornes entre lesquelles se trouve gravée la lettre «A» qui sont à relier à la plaque d'alimentation 794. Cette liaison est faite avec les deux longueurs de 1 mètre de fil bleu, fournies avec le transformateur et dont les extrémités — bien entendu — seront dénudées avant l'emploi, pour être serrées sous les bornes «A».

Cette première sortie de courant fournit donc le courant continu, d'une tension réglable entre 0 et 12 volts, nécessaire à l'alimentation de la locomotive (la silhouette de la loco est représentée).

- Deux autres bornes entre lesquelles se trouve gravée la lettre «B» qui sont — éventuellement — à relier à des accessoires électriques (aiguillages, signaux, etc.). Ces deux dernières bornes fournissent un courant alternatif de 15 volts et les deux morceaux de 1 mètre de fil marron, livrés avec le transformateur, seront employés en partant de ces bornes «B», lorsque vous aurez à brancher ces accessoires (une ampoule est silhouettée).



Nota : En aucun cas, les bornes «B» ne devront être raccordées à la voie, le moteur de votre locomotive ne fonctionnant que sur du courant continu, seul fourni par les bornes «A».

Toutes autres instructions d'emploi de votre transformateur, telles que l'inversion du sens de marche de votre locomotive et la variation de sa vitesse sur les voies seront données par la notice livrée avec votre train ou votre locomotive.

Bien entendu, vous pouvez raccorder les bornes «A» de votre transformateur à la voie, en utilisant les deux fils marron, et inversement. **Cependant, nous conseillons vivement d'utiliser les fils dans les couleurs indiquées, en conformité avec le tableau des couleurs conventionnelles. Votre câblage, dès qu'il se compliquera par l'addition d'accessoires, sera plus facile à suivre et à interpréter.**



HORNBY-ACHO

GARANTIE

Nous garantissons ce transformateur contre tous vices de fabrication au moment de son achat, et nous nous engageons à le remettre gratuitement en parfait état de marche au cas où il ne donnerait pas entière satisfaction. A la condition toutefois que les instructions aient été bien suivies et que le défaut constaté ne provienne ni d'un mauvais entretien, ni d'une maladresse. Cette garantie reste valable pendant les trois mois qui suivent l'achat.

Tout transformateur ayant besoin d'être vérifié devra être soigneusement emballé et adressé franco à :

MECCANO Service des Réparations
70 à 88, Av. Henri Barbusse, BOBIGNY (Seine)

Ce bon de garantie dûment rempli (voir au verso) devra nous être adressé séparément.

TRANSFO. 643

CONTROL
3

Nom	
Adresse	
Observations	
Date de l'envoi	
NOM ET ADRESSE DU FOURNISSEUR	
Date de l'achat	

LE
**TRANSFORMATEUR
HORNBY-ACHO
643/644**

GARANTIE
SECURITE

C'EST UNE FABRICATION **MECCANO**

0.5.643

FIN